



ФЕДЕРАЛЬНОЕ АГЕНТСТВО ПО НЕДРОПОЛЬЗОВАНИЮ
(Роснедра)

**ДЕПАРТАМЕНТ ПО НЕДРОПОЛЬЗОВАНИЮ
ПО ДАЛЬНЕВОСТОЧНОМУ ФЕДЕРАЛЬНОМУ ОКРУГУ
(Дальнедра)**

П Р И К А З

Владивосток

20.08.2024

№ 17d

**Об изъятии части земельного участка для государственных нужд
Российской Федерации в связи с осуществлением недропользования**

В соответствии с Главой VII.1 Земельного кодекса Российской Федерации, руководствуясь Положением о Департаменте по недропользованию по Дальневосточному федеральному округу, утвержденным приказом Федерального агентства по недропользованию от 29.05.2023 № 290, на основании ходатайства об изъятии земельных участков для проведения работ, связанных с использованием недрами в границах лицензии ЧИТ 02866 БЭ, поданного обществом с ограниченной ответственностью «Феррум-П» (вх. Забайкалнедра от 09.07.2024 № 2302), решением Комиссии по рассмотрению ходатайств об изъятии участков для государственных нужд Российской Федерации в связи с осуществлением недропользования (за исключением земельных участков, необходимых для ведения работ, связанных с использованием участками недр местного значения), отнесенных к компетенции Департамента по недропользованию по Дальневосточному Федеральному округу, образованной приказом Дальнедра от 21.01.2022 № 61, отраженным в протоколе от 13.08.2024 № 2024-19-ЧИТ, п р и к а з ы в а ю :

1. Изъять для проведения работ, связанных с использованием недрами, осуществляемых за счет средств недропользователя (ООО «Феррум-П»), земельный участок площадью 27766 м² из состава земельного участка с кадастровым номером 75:24:490102:900 общей площадью 309993 +/- 4872 м², расположенного по адресу: Забайкальский край, Шилкинский район, местоположение установлено относительно ориентира, расположенного в границах участка, принадлежащего на праве собственности Золотухину Алексею Ильичу.

2. Утвердить схему расположения земельного участка с условным номером 75:24:490102:900:ЗУ1, площадью 27766 м², который подлежит образовать из земельного участка с кадастровым номером 75:24:490102:900 согласно приложению № 1 к настоящему приказу.

3. Отделу геологии и лицензирования по Забайкальскому краю:

– направить в установленном порядке копию настоящего приказа: правообладателю земельного участка, указанному в пункте 1 настоящего приказа; организации подавшей ходатайство об изъятии – ООО «Феррум-П»; администрации Шилкинского района, Управлению Росреестра по Забайкальскому краю;

– обеспечить размещение настоящего приказа на официальном сайте Дальнедра в информационно-телекоммуникационной сети «Интернет», по адресу: <https://dvfo.rosnedra.gov.ru>.

4. Контроль за исполнением настоящего приказа возложить на начальника отдела геологии и лицензирования по Забайкальскому краю А.В. Прокоповича.

Начальник



Д.В. Цуканов

Утверждена

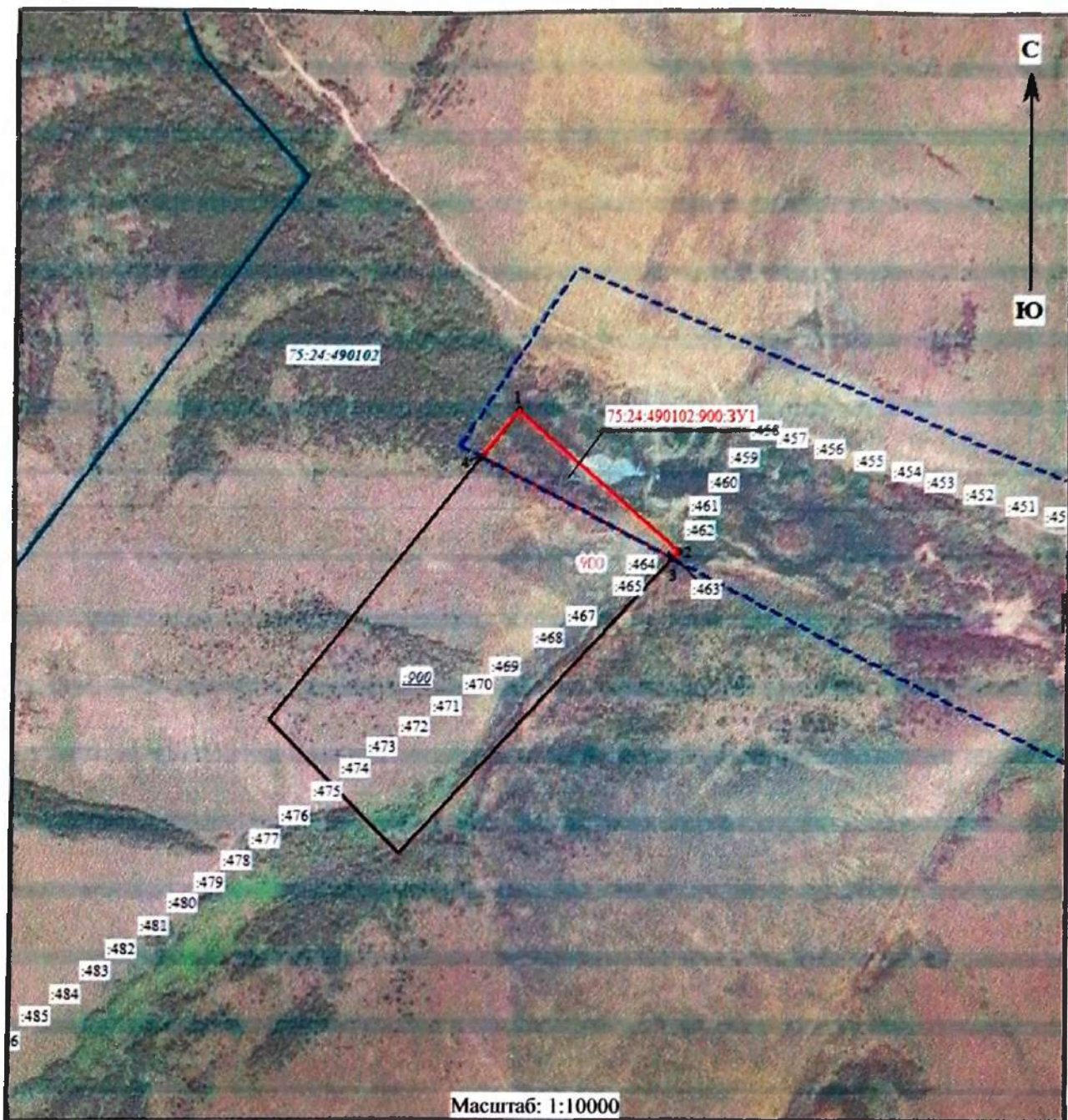
*Приказом Департамента по недропользованию по
Дальневосточному федеральному округу от 20.08.2024 № 17.2*

(наименование документа об утверждении, включая наименования органов государственной власти или органов местного самоуправления, принявших решение об утверждении схемы или подписавших соглашение о перераспределении земельных участков)

от « » 20 г. №

Схема расположения земельного участка на кадастровом плане территории

Условный номер земельного участка <u>75:24:490102:900:ЗУ1</u>		
Площадь земельного участка <u>27766 м²</u>		
Система координат МСК-75 зона 3		
Обозначение характерных точек границ	Координаты, м	
	X	Y
1	2	3
1	635854.08	3299461.78
2	635585.06	3299784.60
3	635572.64	3299773.11
4	635764.00	3299389.34
1	635854.08	3299461.78
—	—	—
5	635589.00	3299761.14
6	635588.76	3299760.95
7	635588.95	3299760.72
8	635589.19	3299760.90
5	635589.00	3299761.14



Условные обозначения:

- - граница образуемого земельного участка
- - границы учтенных земельных участков
- - границы кадастрового квартала
- :462 - кадастровый номер учтенного земельного участка
- 75:24:490102 - кадастровый номер кадастрового квартала
- 75:24:490102:900:3У1 - обозначение образуемого земельного участка
- 1 - характерная точка границы образуемого земельного участка
- :900 - обозначение исходного земельного участка
- - - - - границы лицензии ЧИТ 02866 БЭ

Кадастровый инженер



Янчук К.Е.