

## ОПИСАНИЕ МЕСТОПОЛОЖЕНИЯ ГРАНИЦ

Публичный сервитут для использования земель и земельных участков в целях эксплуатации линейного объекта

ВЛ- 35 кВ № 226 "ПС Казаново"- "ПС Дельмачик"

(наименование объекта, местоположение границ которого описано (далее - объект))

### Раздел 1

Сведения об объекте		
№ п/п	Характеристики объекта	Описание характеристик
1	2	3
1	Местоположение объекта	Забайкальский край, Шилкинский м.р-н
2	Площадь объекта ± величина погрешности определения площади ( $P \pm \Delta P$ ), м <sup>2</sup>	589357 ± 269
3	Иные характеристики объекта	Публичный сервитут для использования земель и земельных участков в целях эксплуатации линейного объекта ЛЭП 35 кВ Казаново-Дельмачик. Сроком 49 лет. Обладатель публичного сервитута: ПАО "Россети Сибирь", ИНН:2460069527, ОГРН: 1052460054327, почтовый адрес: 660021, Красноярский край, г. Красноярск, ул. Богграда, 144 "А", адрес электронной почты: CO_OUS@ch.rossrti-sib.ru

### Раздел 2

Сведения о местоположении границ объекта					
1. Система координат МСК-75, зона 3					
2. Сведения о характерных точках границ объекта					
Обозначение характерных точек границ	Координаты, м		Метод определения координат характерной точки	Средняя квадратическая погрешность положения характерной точки (Mt), м	Описание обозначения точки на местности (при наличии)
	X	Y			
1	2	3	4	5	6
1	628396.65	3307104.47	Метод спутниковых геодезических измерений (определений)	0.1	-
2	628382.80	3307103.87	Метод спутниковых геодезических измерений (определений)	0.1	-
3	628376.28	3307085.56	Метод спутниковых геодезических измерений (определений)	0.1	-
4	628386.60	3307058.35	Метод спутниковых геодезических измерений (определений)	0.1	-
5	628415.40	3307062.82	Метод спутниковых геодезических измерений (определений)	0.1	-
6	628512.59	3307020.26	Метод спутниковых геодезических измерений (определений)	0.1	-
7	628670.12	3306946.49	Метод спутниковых геодезических измерений	0.1	-

Сведения о местоположении границ объекта					
1. Система координат МСК-75, зона 3					
2. Сведения о характерных точках границ объекта					
Обозначение характерных точек границ	Координаты, м		Метод определения координат характерной точки	Средняя квадратическая погрешность положения характерной точки (Mt), м	Описание обозначения точки на местности (при наличии)
	X	Y			
			(определений)		
8	628752.70	3306909.53	Метод спутниковых геодезических измерений (определений)	0.1	-
9	628883.09	3306904.17	Метод спутниковых геодезических измерений (определений)	0.1	-
10	629163.08	3306893.18	Метод спутниковых геодезических измерений (определений)	0.1	-
11	629430.05	3306882.59	Метод спутниковых геодезических измерений (определений)	0.1	-
12	629687.83	3306872.73	Метод спутниковых геодезических измерений (определений)	0.1	-
13	629851.68	3306865.63	Метод спутниковых геодезических измерений (определений)	0.1	-
14	629934.92	3306861.04	Метод спутниковых геодезических измерений (определений)	0.1	-
15	630116.83	3306779.04	Метод спутниковых геодезических измерений (определений)	0.1	-
16	630348.53	3306673.70	Метод спутниковых геодезических измерений (определений)	0.1	-
17	630639.77	3306539.38	Метод спутниковых геодезических измерений (определений)	0.1	-
18	630854.87	3306442.90	Метод спутниковых геодезических измерений (определений)	0.1	-
19	631053.86	3306351.92	Метод спутниковых геодезических измерений (определений)	0.1	-
20	631135.46	3306315.31	Метод спутниковых геодезических измерений (определений)	0.1	-
21	631129.45	3306183.18	Метод спутниковых	0.1	-

Сведения о местоположении границ объекта					
1. Система координат МСК-75, зона 3					
2. Сведения о характерных точках границ объекта					
Обозначение характерных точек границ	Координаты, м		Метод определения координат характерной точки	Средняя квадратическая погрешность положения характерной точки (M <sub>t</sub> ), м	Описание обозначения точки на местности (при наличии)
	X	Y			
			геодезических измерений (определений)		
22	631124.09	3306086.45	Метод спутниковых геодезических измерений (определений)	0.1	-
23	631126.10	3306078.95	Метод спутниковых геодезических измерений (определений)	0.1	-
24	631206.95	3305985.93	Метод спутниковых геодезических измерений (определений)	0.1	-
25	631371.14	3305797.84	Метод спутниковых геодезических измерений (определений)	0.1	-
26	631577.30	3305564.65	Метод спутниковых геодезических измерений (определений)	0.1	-
27	631743.40	3305376.36	Метод спутниковых геодезических измерений (определений)	0.1	-
28	631957.70	3305132.20	Метод спутниковых геодезических измерений (определений)	0.1	-
29	632118.89	3304950.18	Метод спутниковых геодезических измерений (определений)	0.1	-
30	632307.54	3304739.33	Метод спутниковых геодезических измерений (определений)	0.1	-
31	632469.88	3304555.97	Метод спутниковых геодезических измерений (определений)	0.1	-
32	632646.73	3304356.80	Метод спутниковых геодезических измерений (определений)	0.1	-
33	632795.56	3304186.16	Метод спутниковых геодезических измерений (определений)	0.1	-
34	632989.25	3303968.29	Метод спутниковых геодезических измерений	0.1	-

Сведения о местоположении границ объекта					
1. Система координат МСК-75, зона 3					
2. Сведения о характерных точках границ объекта					
Обозначение характерных точек границ	Координаты, м		Метод определения координат характерной точки	Средняя квадратическая погрешность положения характерной точки (Mt), м	Описание обозначения точки на местности (при наличии)
	X	Y			
			(определений)		
35	633152.25	3303783.25	Метод спутниковых геодезических измерений (определений)	0.1	-
36	633387.63	3303656.65	Метод спутниковых геодезических измерений (определений)	0.1	-
37	633394.74	3303654.86	Метод спутниковых геодезических измерений (определений)	0.1	-
38	633402.29	3303656.90	Метод спутниковых геодезических измерений (определений)	0.1	-
39	633553.52	3303745.10	Метод спутниковых геодезических измерений (определений)	0.1	-
40	633843.67	3303914.75	Метод спутниковых геодезических измерений (определений)	0.1	-
41	634054.31	3304041.97	Метод спутниковых геодезических измерений (определений)	0.1	-
42	634181.05	3304116.37	Метод спутниковых геодезических измерений (определений)	0.1	-
43	634375.34	3304226.36	Метод спутниковых геодезических измерений (определений)	0.1	-
44	634562.56	3304205.70	Метод спутниковых геодезических измерений (определений)	0.1	-
45	634845.55	3304163.19	Метод спутниковых геодезических измерений (определений)	0.1	-
46	635097.03	3304131.02	Метод спутниковых геодезических измерений (определений)	0.1	-
47	635398.53	3304091.09	Метод спутниковых геодезических измерений (определений)	0.1	-
48	635621.94	3304060.25	Метод спутниковых	0.1	-

Сведения о местоположении границ объекта					
1. Система координат МСК-75, зона 3					
2. Сведения о характерных точках границ объекта					
Обозначение характерных точек границ	Координаты, м		Метод определения координат характерной точки	Средняя квадратическая погрешность положения характерной точки (M <sub>t</sub> ), м	Описание обозначения точки на местности (при наличии)
	X	Y			
			геодезических измерений (определений)		
49	635876.15	3304025.22	Метод спутниковых геодезических измерений (определений)	0.1	-
50	636168.82	3303982.55	Метод спутниковых геодезических измерений (определений)	0.1	-
51	636369.37	3303957.82	Метод спутниковых геодезических измерений (определений)	0.1	-
52	636578.43	3303926.51	Метод спутниковых геодезических измерений (определений)	0.1	-
53	636908.97	3303881.82	Метод спутниковых геодезических измерений (определений)	0.1	-
54	637130.75	3303853.80	Метод спутниковых геодезических измерений (определений)	0.1	-
55	637498.69	3303802.14	Метод спутниковых геодезических измерений (определений)	0.1	-
56	637550.97	3303796.78	Метод спутниковых геодезических измерений (определений)	0.1	-
57	637617.11	3303794.15	Метод спутниковых геодезических измерений (определений)	0.1	-
58	637947.13	3303769.44	Метод спутниковых геодезических измерений (определений)	0.1	-
59	638249.21	3303751.15	Метод спутниковых геодезических измерений (определений)	0.1	-
60	638592.35	3303727.77	Метод спутниковых геодезических измерений (определений)	0.1	-
61	638666.12	3303724.07	Метод спутниковых геодезических измерений	0.1	-

Сведения о местоположении границ объекта					
1. Система координат МСК-75, зона 3					
2. Сведения о характерных точках границ объекта					
Обозначение характерных точек границ	Координаты, м		Метод определения координат характерной точки	Средняя квадратическая погрешность положения характерной точки (Mt), м	Описание обозначения точки на местности (при наличии)
	X	Y			
			(определений)		
62	638741.33	3303600.26	Метод спутниковых геодезических измерений (определений)	0.1	-
63	638827.13	3303465.37	Метод спутниковых геодезических измерений (определений)	0.1	-
64	638998.81	3303189.95	Метод спутниковых геодезических измерений (определений)	0.1	-
65	639066.71	3303082.68	Метод спутниковых геодезических измерений (определений)	0.1	-
66	639116.76	3303002.84	Метод спутниковых геодезических измерений (определений)	0.1	-
67	639288.65	3302731.07	Метод спутниковых геодезических измерений (определений)	0.1	-
68	639381.38	3302583.59	Метод спутниковых геодезических измерений (определений)	0.1	-
69	639486.21	3302417.29	Метод спутниковых геодезических измерений (определений)	0.1	-
70	639631.49	3302188.04	Метод спутниковых геодезических измерений (определений)	0.1	-
71	639745.44	3302008.35	Метод спутниковых геодезических измерений (определений)	0.1	-
72	639841.60	3301855.62	Метод спутниковых геодезических измерений (определений)	0.1	-
73	639958.21	3301671.58	Метод спутниковых геодезических измерений (определений)	0.1	-
74	640070.81	3301495.89	Метод спутниковых геодезических измерений (определений)	0.1	-
75	640169.03	3301272.88	Метод спутниковых	0.1	-

Сведения о местоположении границ объекта					
1. Система координат МСК-75, зона 3					
2. Сведения о характерных точках границ объекта					
Обозначение характерных точек границ	Координаты, м		Метод определения координат характерной точки	Средняя квадратическая погрешность положения характерной точки (M <sub>t</sub> ), м	Описание обозначения точки на местности (при наличии)
	X	Y			
			геодезических измерений (определений)		
76	640274.93	3301040.06	Метод спутниковых геодезических измерений (определений)	0.1	-
77	640395.59	3300772.18	Метод спутниковых геодезических измерений (определений)	0.1	-
78	640491.67	3300558.62	Метод спутниковых геодезических измерений (определений)	0.1	-
79	640646.55	3300215.57	Метод спутниковых геодезических измерений (определений)	0.1	-
80	640759.88	3299967.12	Метод спутниковых геодезических измерений (определений)	0.1	-
81	640868.57	3299726.32	Метод спутниковых геодезических измерений (определений)	0.1	-
82	640976.58	3299492.69	Метод спутниковых геодезических измерений (определений)	0.1	-
83	641145.29	3299264.51	Метод спутниковых геодезических измерений (определений)	0.1	-
84	641297.16	3299097.10	Метод спутниковых геодезических измерений (определений)	0.1	-
85	641483.63	3298906.36	Метод спутниковых геодезических измерений (определений)	0.1	-
86	641606.55	3298770.55	Метод спутниковых геодезических измерений (определений)	0.1	-
87	641705.70	3298659.62	Метод спутниковых геодезических измерений (определений)	0.1	-
88	641933.12	3298417.77	Метод спутниковых геодезических измерений	0.1	-

Сведения о местоположении границ объекта					
1. Система координат МСК-75, зона 3					
2. Сведения о характерных точках границ объекта					
Обозначение характерных точек границ	Координаты, м		Метод определения координат характерной точки	Средняя квадратическая погрешность положения характерной точки (Mt), м	Описание обозначения точки на местности (при наличии)
	X	Y			
			(определений)		
89	642126.29	3298205.32	Метод спутниковых геодезических измерений (определений)	0.1	-
90	642356.43	3297936.59	Метод спутниковых геодезических измерений (определений)	0.1	-
91	642462.78	3297809.11	Метод спутниковых геодезических измерений (определений)	0.1	-
92	642460.80	3297506.48	Метод спутниковых геодезических измерений (определений)	0.1	-
93	642460.80	3297506.38	Метод спутниковых геодезических измерений (определений)	0.1	-
94	642460.80	3297506.06	Метод спутниковых геодезических измерений (определений)	0.1	-
95	642466.60	3297236.59	Метод спутниковых геодезических измерений (определений)	0.1	-
96	642465.89	3297211.61	Метод спутниковых геодезических измерений (определений)	0.1	-
97	642495.88	3297210.76	Метод спутниковых геодезических измерений (определений)	0.1	-
98	642496.60	3297236.12	Метод спутниковых геодезических измерений (определений)	0.1	-
99	642490.80	3297506.49	Метод спутниковых геодезических измерений (определений)	0.1	-
100	642492.81	3297814.40	Метод спутниковых геодезических измерений (определений)	0.1	-
101	642490.80	3297822.00	Метод спутниковых геодезических измерений (определений)	0.1	-
102	642379.28	3297956.03	Метод спутниковых	0.1	-



Сведения о местоположении границ объекта					
1. Система координат МСК-75, зона 3					
2. Сведения о характерных точках границ объекта					
Обозначение характерных точек границ	Координаты, м		Метод определения координат характерной точки	Средняя квадратическая погрешность положения характерной точки (M <sub>t</sub> ), м	Описание обозначения точки на местности (при наличии)
	X	Y			
			геодезических измерений (определений)		
103	642148.64	3298225.33	Метод спутниковых геодезических измерений (определений)	0.1	-
104	641955.06	3298438.23	Метод спутниковых геодезических измерений (определений)	0.1	-
105	641727.69	3298680.03	Метод спутниковых геодезических измерений (определений)	0.1	-
106	641628.83	3298790.65	Метод спутниковых геодезических измерений (определений)	0.1	-
107	641505.68	3298926.71	Метод спутниковых геодезических измерений (определений)	0.1	-
108	641318.81	3299117.87	Метод спутниковых геодезических измерений (определений)	0.1	-
109	641168.02	3299284.11	Метод спутниковых геодезических измерений (определений)	0.1	-
110	641001.62	3299509.28	Метод спутниковых геодезических измерений (определений)	0.1	-
111	640895.89	3299738.72	Метод спутниковых геодезических измерений (определений)	0.1	-
112	640787.21	3299979.49	Метод спутниковых геодезических измерений (определений)	0.1	-
113	640673.88	3300227.94	Метод спутниковых геодезических измерений (определений)	0.1	-
114	640519.03	3300570.94	Метод спутниковых геодезических измерений (определений)	0.1	-
115	640422.95	3300784.50	Метод спутниковых геодезических измерений	0.1	-

Сведения о местоположении границ объекта					
1. Система координат МСК-75, зона 3					
2. Сведения о характерных точках границ объекта					
Обозначение характерных точек границ	Координаты, м		Метод определения координат характерной точки	Средняя квадратическая погрешность положения характерной точки (Mt), м	Описание обозначения точки на местности (при наличии)
	X	Y			
			(определений)		
116	640302.27	3301052.40	Метод спутниковых геодезических измерений (определений)	0.1	-
117	640196.38	3301285.22	Метод спутниковых геодезических измерений (определений)	0.1	-
118	640097.80	3301509.04	Метод спутниковых геодезических измерений (определений)	0.1	-
119	639983.53	3301687.67	Метод спутниковых геодезических измерений (определений)	0.1	-
120	639866.98	3301871.62	Метод спутниковых геодезических измерений (определений)	0.1	-
121	639770.81	3302024.36	Метод спутниковых геодезических измерений (определений)	0.1	-
122	639656.83	3302204.10	Метод спутниковых геодезических измерений (определений)	0.1	-
123	639511.58	3302433.30	Метод спутниковых геодезических измерений (определений)	0.1	-
124	639406.76	3302599.58	Метод спутниковых геодезических измерений (определений)	0.1	-
125	639314.04	3302747.05	Метод спутниковых геодезических измерений (определений)	0.1	-
126	639142.13	3303018.85	Метод спутниковых геодезических измерений (определений)	0.1	-
127	639092.11	3303098.64	Метод спутниковых геодезических измерений (определений)	0.1	-
128	639024.24	3303205.86	Метод спутниковых геодезических измерений (определений)	0.1	-
129	638852.48	3303481.42	Метод спутниковых	0.1	-

Сведения о местоположении границ объекта					
1. Система координат МСК-75, зона 3					
2. Сведения о характерных точках границ объекта					
Обозначение характерных точек границ	Координаты, м		Метод определения координат характерной точки	Средняя квадратическая погрешность положения характерной точки (M <sub>t</sub> ), м	Описание обозначения точки на местности (при наличии)
	X	Y			
			геодезических измерений (определений)		
130	638766.73	3303616.23	Метод спутниковых геодезических измерений (определений)	0.1	-
131	638687.63	3303746.44	Метод спутниковых геодезических измерений (определений)	0.1	-
132	638682.31	3303751.64	Метод спутниковых геодезических измерений (определений)	0.1	-
133	638675.56	3303753.63	Метод спутниковых геодезических измерений (определений)	0.1	-
134	638594.26	3303757.71	Метод спутниковых геодезических измерений (определений)	0.1	-
135	638251.20	3303781.09	Метод спутниковых геодезических измерений (определений)	0.1	-
136	637949.05	3303799.38	Метод спутниковых геодезических измерений (определений)	0.1	-
137	637618.57	3303824.12	Метод спутниковых геодезических измерений (определений)	0.1	-
138	637552.63	3303826.74	Метод спутниковых геодезических измерений (определений)	0.1	-
139	637502.59	3303831.89	Метод спутниковых геодезических измерений (определений)	0.1	-
140	637134.82	3303883.53	Метод спутниковых геодезических измерений (определений)	0.1	-
141	636912.80	3303911.58	Метод спутниковых геодезических измерений (определений)	0.1	-
142	636582.56	3303956.22	Метод спутниковых геодезических измерений	0.1	-

Сведения о местоположении границ объекта					
1. Система координат МСК-75, зона 3					
2. Сведения о характерных точках границ объекта					
Обозначение характерных точек границ	Координаты, м		Метод определения координат характерной точки	Средняя квадратическая погрешность положения характерной точки (Mt), м	Описание обозначения точки на местности (при наличии)
	X	Y			
			(определений)		
143	636373.24	3303987.57	Метод спутниковых геодезических измерений (определений)	0.1	-
144	636172.98	3304012.26	Метод спутниковых геодезических измерений (определений)	0.1	-
145	635880.42	3304054.91	Метод спутниковых геодезических измерений (определений)	0.1	-
146	635626.04	3304089.97	Метод спутниковых геодезических измерений (определений)	0.1	-
147	635402.59	3304120.81	Метод спутниковых геодезических измерений (определений)	0.1	-
148	635100.87	3304160.77	Метод спутниковых геодезических измерений (определений)	0.1	-
149	634849.84	3304192.88	Метод спутниковых геодезических измерений (определений)	0.1	-
150	634566.15	3304235.48	Метод спутниковых геодезических измерений (определений)	0.1	-
151	634372.17	3304256.80	Метод спутниковых геодезических измерений (определений)	0.1	-
152	634364.78	3304254.85	Метод спутниковых геодезических измерений (определений)	0.1	-
153	634166.17	3304142.42	Метод спутниковых геодезических измерений (определений)	0.1	-
154	634166.06	3304142.35	Метод спутниковых геодезических измерений (определений)	0.1	-
155	634165.97	3304142.30	Метод спутниковых геодезических измерений (определений)	0.1	-
156	634039.04	3304067.80	Метод спутниковых	0.1	-

Сведения о местоположении границ объекта					
1. Система координат МСК-75, зона 3					
2. Сведения о характерных точках границ объекта					
Обозначение характерных точек границ	Координаты, м		Метод определения координат характерной точки	Средняя квадратическая погрешность положения характерной точки (M <sub>t</sub> ), м	Описание обозначения точки на местности (при наличии)
	X	Y			
			геодезических измерений (определений)		
157	633828.25	3303940.48	Метод спутниковых геодезических измерений (определений)	0.1	-
158	633538.39	3303771.00	Метод спутниковых геодезических измерений (определений)	0.1	-
159	633394.44	3303687.05	Метод спутниковых геодезических измерений (определений)	0.1	-
160	633168.86	3303808.38	Метод спутниковых геодезических измерений (определений)	0.1	-
161	633011.80	3303988.08	Метод спутниковых геодезических измерений (определений)	0.1	-
162	632818.12	3304205.93	Метод спутниковых геодезических измерений (определений)	0.1	-
163	632669.21	3304376.67	Метод спутниковых геодезических измерений (определений)	0.1	-
164	632492.33	3304575.86	Метод спутниковых геодезических измерений (определений)	0.1	-
165	632329.92	3304759.31	Метод спутниковых геодезических измерений (определений)	0.1	-
166	632141.32	3304970.10	Метод спутниковых геодезических измерений (определений)	0.1	-
167	631980.18	3305152.06	Метод спутниковых геодезических измерений (определений)	0.1	-
168	631765.91	3305396.19	Метод спутниковых геодезических измерений (определений)	0.1	-
169	631599.80	3305584.50	Метод спутниковых геодезических измерений	0.1	-

Сведения о местоположении границ объекта					
1. Система координат МСК-75, зона 3					
2. Сведения о характерных точках границ объекта					
Обозначение характерных точек границ	Координаты, м		Метод определения координат характерной точки	Средняя квадратическая погрешность положения характерной точки (Mt), м	Описание обозначения точки на местности (при наличии)
	X	Y			
			(определений)		
170	631393.71	3305817.61	Метод спутниковых геодезических измерений (определений)	0.1	-
171	631229.55	3306005.66	Метод спутниковых геодезических измерений (определений)	0.1	-
172	631154.41	3306091.72	Метод спутниковых геодезических измерений (определений)	0.1	-
173	631159.41	3306181.58	Метод спутниковых геодезических измерений (определений)	0.1	-
174	631165.90	3306324.14	Метод спутниковых геодезических измерений (определений)	0.1	-
175	631163.90	3306332.32	Метод спутниковых геодезических измерений (определений)	0.1	-
176	631158.41	3306337.81	Метод спутниковых геодезических измерений (определений)	0.1	-
177	631066.19	3306379.27	Метод спутниковых геодезических измерений (определений)	0.1	-
178	630867.30	3306470.21	Метод спутниковых геодезических измерений (определений)	0.1	-
179	630652.26	3306566.65	Метод спутниковых геодезических измерений (определений)	0.1	-
180	630360.98	3306701.00	Метод спутниковых геодезических измерений (определений)	0.1	-
181	630129.18	3306806.38	Метод спутниковых геодезических измерений (определений)	0.1	-
182	629944.70	3306889.54	Метод спутниковых геодезических измерений (определений)	0.1	-
183	629853.24	3306895.58	Метод спутниковых	0.1	-

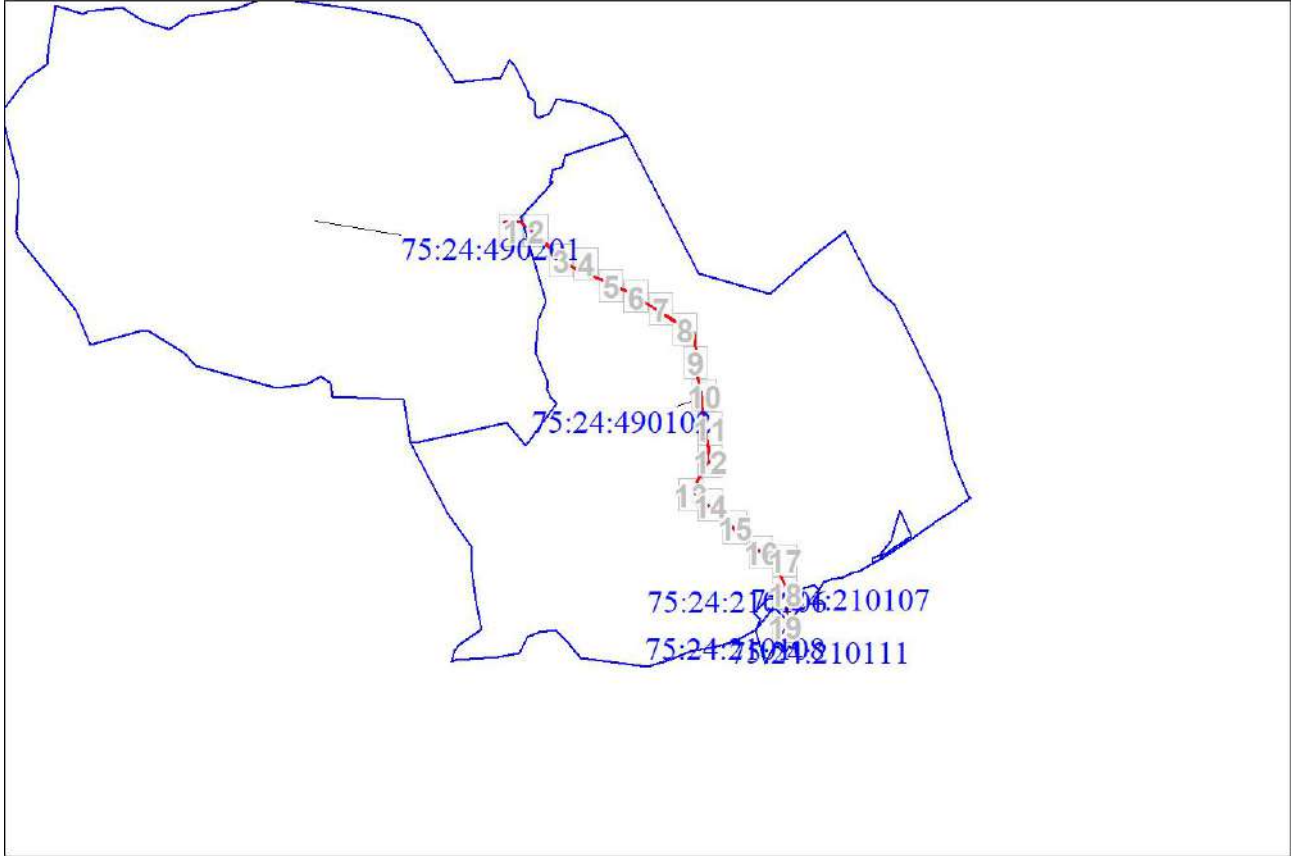
Сведения о местоположении границ объекта					
1. Система координат МСК-75, зона 3					
2. Сведения о характерных точках границ объекта					
Обозначение характерных точек границ	Координаты, м		Метод определения координат характерной точки	Средняя квадратическая погрешность положения характерной точки (Mt), м	Описание обозначения точки на местности (при наличии)
	X	Y			
			геодезических измерений (определений)		
184	629689.09	3306902.70	Метод спутниковых геодезических измерений (определений)	0.1	-
185	629431.23	3306912.57	Метод спутниковых геодезических измерений (определений)	0.1	-
186	629164.26	3306923.16	Метод спутниковых геодезических измерений (определений)	0.1	-
187	628884.31	3306934.15	Метод спутниковых геодезических измерений (определений)	0.1	-
188	628756.91	3306939.38	Метод спутниковых геодезических измерений (определений)	0.1	-
189	628682.75	3306973.70	Метод спутниковых геодезических измерений (определений)	0.1	-
190	628525.14	3307047.51	Метод спутниковых геодезических измерений (определений)	0.1	-
191	628420.46	3307093.35	Метод спутниковых геодезических измерений (определений)	0.1	-
1	628396.65	3307104.47	Метод спутниковых геодезических измерений (определений)	0.1	-
3. Сведения о характерных точках части (частей) границы объекта					
Обозначение характерных точек части границы	Координаты, м		Метод определения координат характерной точки	Средняя квадратическая погрешность положения характерной точки (Mt), м	Описание обозначения точки на местности (при наличии)
	X	Y			
1	2	3	4	5	6
-	-	-	-	-	-





План границ объекта

Обзорная схема границ публичного сервитута



Масштаб 1:145449

Используемые условные знаки и обозначения:

Условные обозначения представлены на листе 18

Подпись



Лихачев В. Н.

Дата 30 мая 2024 г.

Место для оттиска печати (при наличии) лица, составившего описание местоположения границ объекта

### Условные обозначения



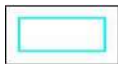
Характерная точка границы объекта



Надписи номеров характерных точек границы объекта



Граница объекта



Часть границы, сведения ЕГРН о которой позволяют однозначно определить ее положение на местности



Надписи кадастрового номера земельного участка



Объект работ



Граница кадастрового квартала



Обозначение кадастрового квартала

План границ объекта

Выносной лист № 1



Масштаб 1:5000

Используемые условные знаки и обозначения:

Условные обозначения представлены на листе 18

Подпись: *В. Н. Лихачев* Лихачев В. Н.

Дата 30 мая 2024 г.



Место составления плана (при наличии) лица, составившего описание местоположения границ объекта

План границ объекта

Выносной лист № 2



Масштаб 1:5000

Используемые условные знаки и обозначения:

Условные обозначения представлены на листе 18

Подпись *Виктор Николаевич Лихачев* Лихачев В. Н.

Дата 30 мая 2024 г.



Место составления плана (при наличии) лица, составившего описание местоположения границ объекта

План границ объекта

Выносной лист № 3



Масштаб 1:5000

Используемые условные знаки и обозначения:

Условные обозначения представлены на листе 18

По списку **Лихачев В. Н.**

Дата 30 мая 2024 г.



Место составления плана (при наличии) лица, составившего описание местоположения границ объекта

План границ объекта

Выносной лист № 4



Масштаб 1:5000

Используемые условные знаки и обозначения:

Условные обозначения представлены на листе 18

Подпись  Лыхачев В. Н.

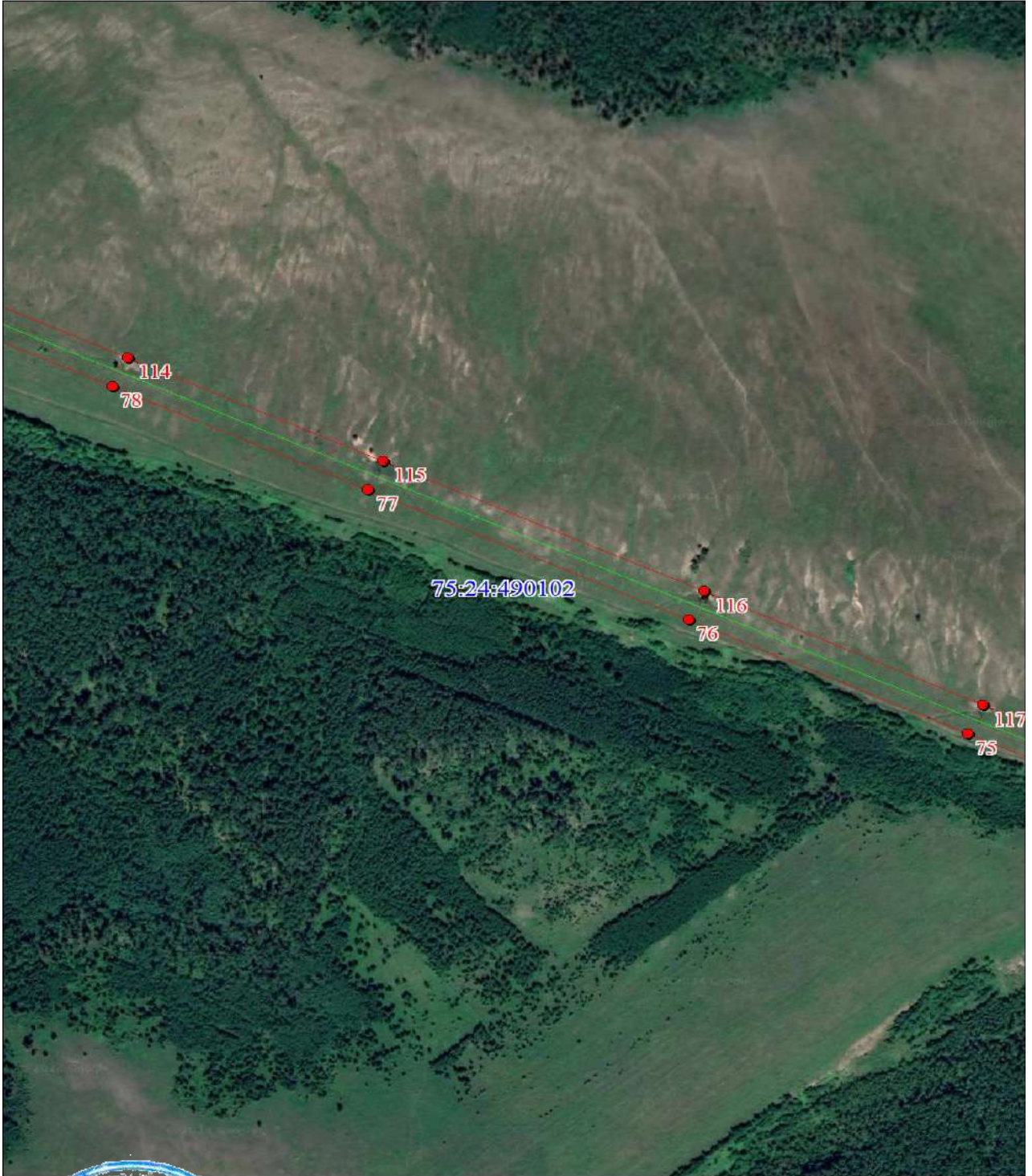
Дата 30 мая 2024 г.



Место описания (при наличии) лица, составившего описание местоположения границ объекта

План границ объекта

Выносной лист № 5



Масштаб 1:5000

Используемые условные знаки и обозначения:

Условные обозначения представлены на листе 18

Подпись *Виктор Николаевич Лихачев* Лихачев В. Н.

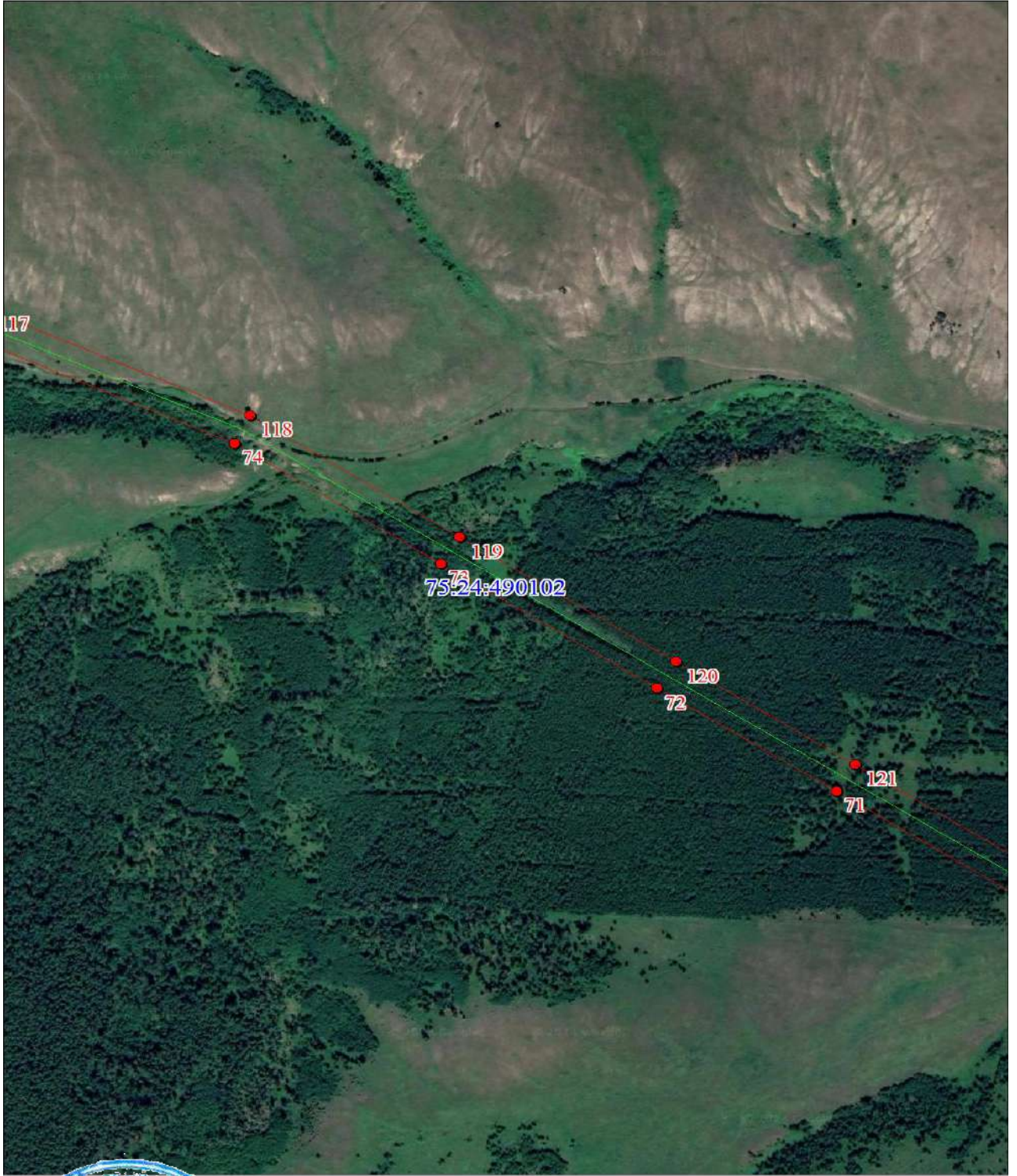
Дата 30 мая 2024 г.



Место описания участка (при наличии) лица, составившего описание местоположения границ объекта

План границ объекта

Выносной лист № 6



Масштаб 1:5000

Используемые условные знаки и обозначения:

Условные обозначения представлены на листе 18

По списку **ЛИХАЧЕВ В. Н.**

Дата 30 мая 2024 г.

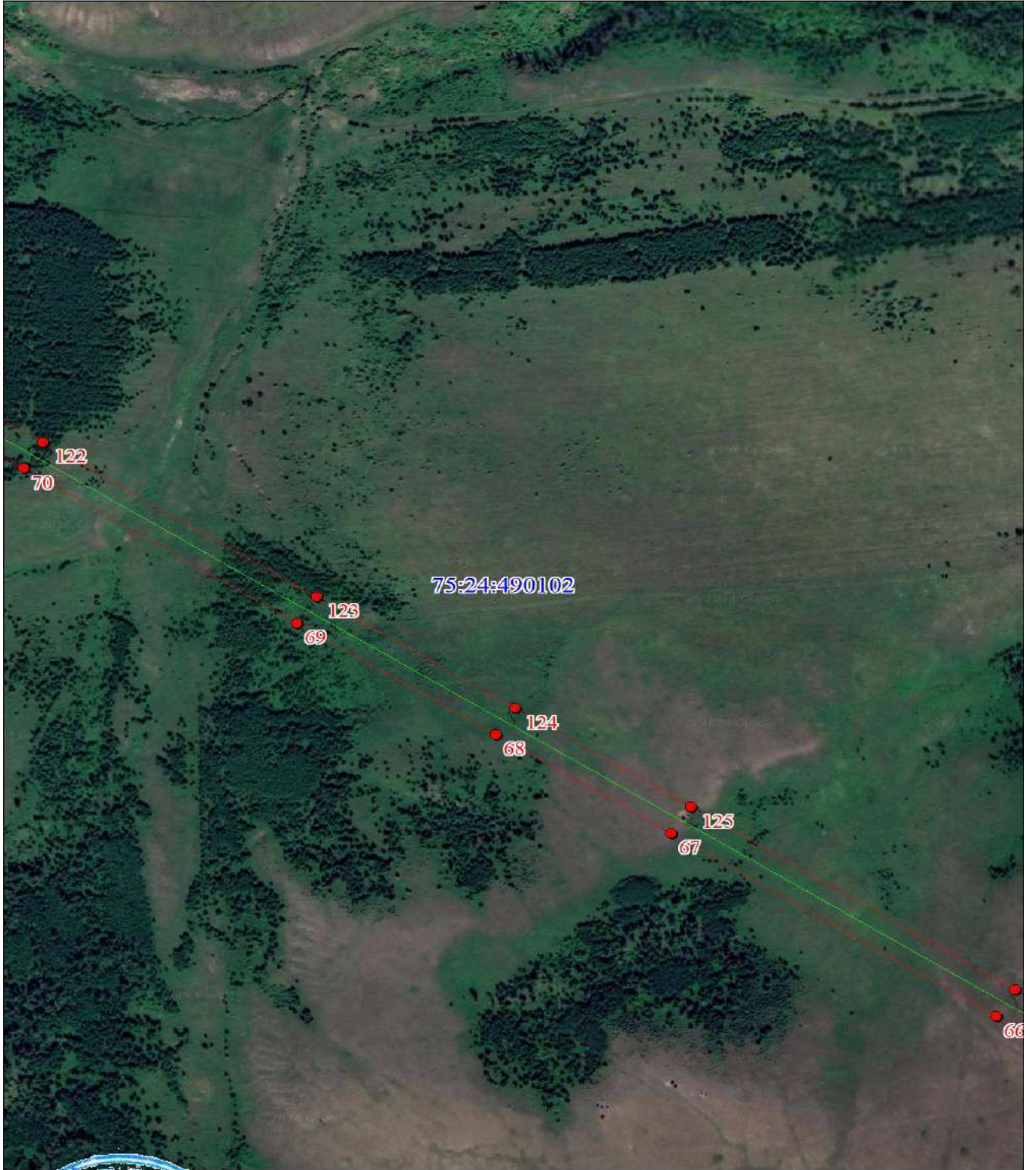


Место составления плана (при наличии) лица, составившего описание местоположения границ объекта



План границ объекта

Выносной лист № 7



Масштаб 1:5000

Используемые условные знаки и обозначения:

Словные обозначения представлены на листе 18

Подпись:  Лихачев В. Н.

Дата 30 мая 2024 г.



Место подписки и оттиска (при наличии) лица, составившего описание местоположения границ объекта

План границ объекта

Выносной лист № 8



Масштаб 1:5000

Используемые условные знаки и обозначения:

Условные обозначения представлены на листе 18

Подпись:  Лихачев В. Н.

Дата 30 мая 2024 г.

Место составления плана (при наличии) лица, составившего описание местоположения границ объекта

План границ объекта

Выносной лист № 9



Масштаб 1:5000

Используемые условные знаки и обозначения:

Условные обозначения представлены на листе 18

Подпись  Лихачев В. Н.

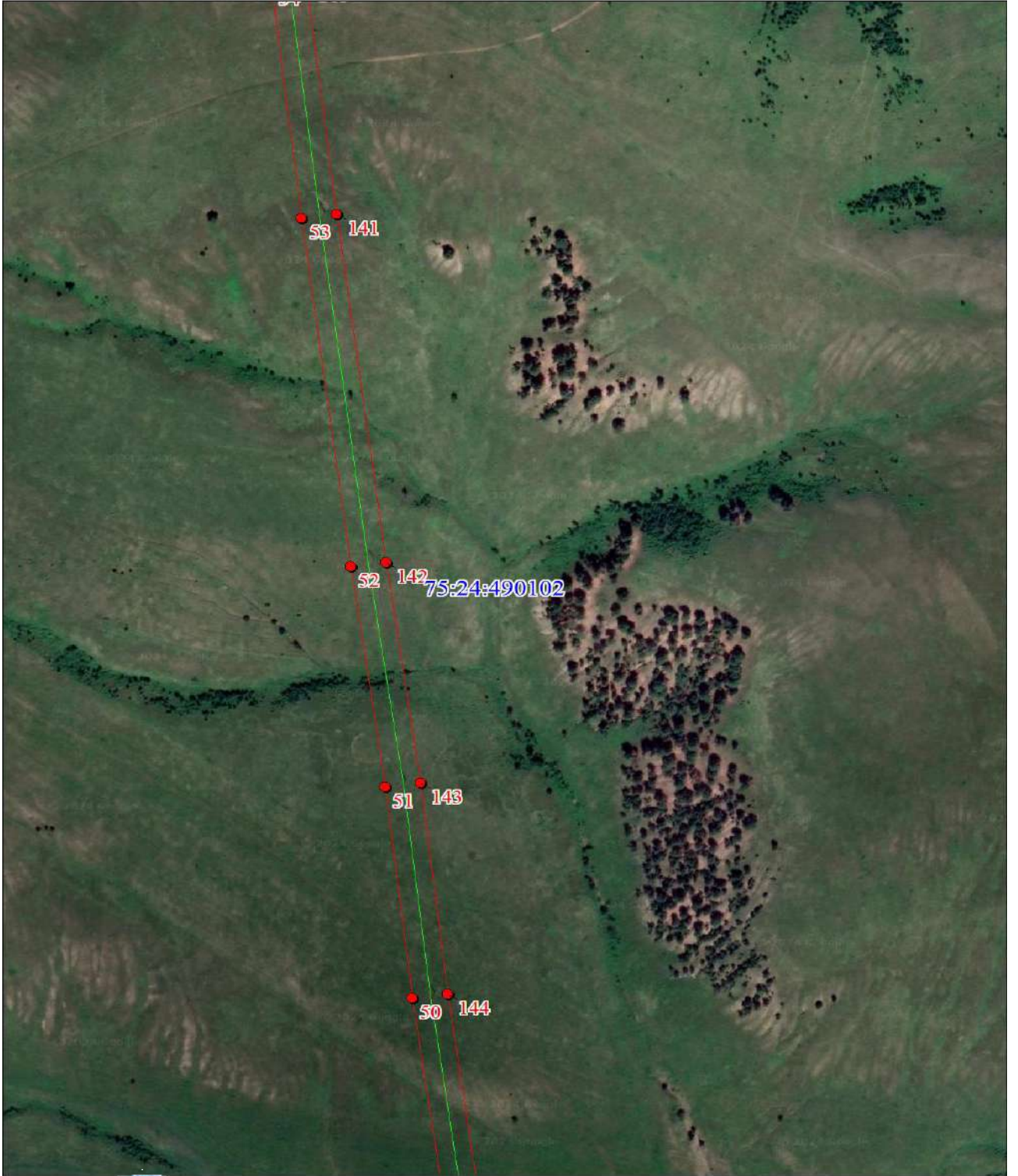
Дата 30 мая 2024 г.

Место составления текста (при наличии) лица, составившего описание местоположения границ объекта



План границ объекта

Выносной лист № 10



Масштаб 1:5000

Используемые условные знаки и обозначения:

Условные обозначения представлены на листе 18

Подпись: *Виктор Николаевич Лихачев* Лихачев В. Н.

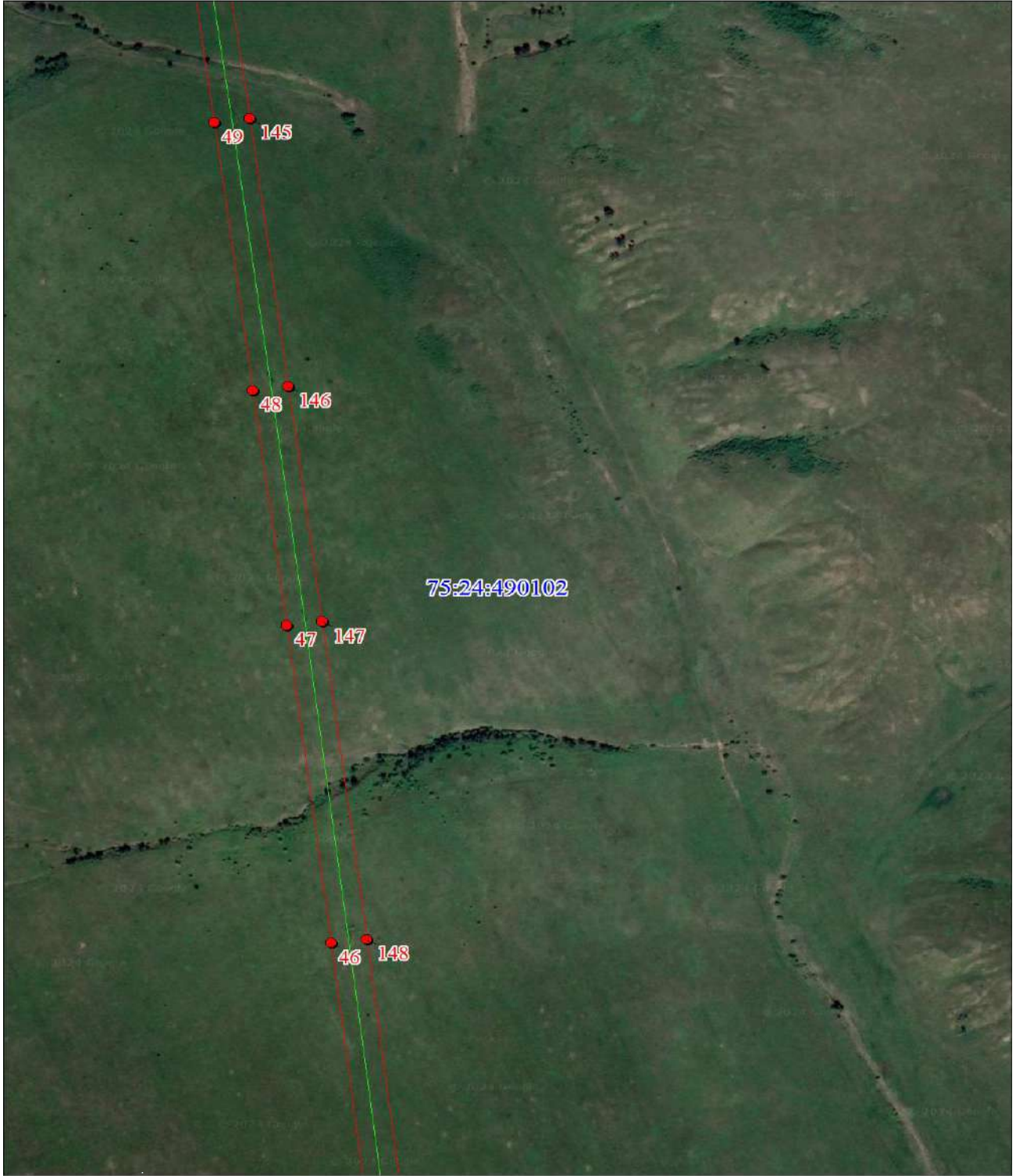
Дата 30 мая 2024 г.



Место составления (при наличии) лица, составившего описание местоположения границ объекта

План границ объекта

Выносной лист № 11



Масштаб 1:5000

Используемые условные знаки и обозначения:

Условные обозначения представлены на листе 18

Подпись: *В. Н. Качев* Качев В. Н.

Дата 30 мая 2024 г.

Место отрисовки печати (при наличии) лица, составившего описание местоположения границ объекта



План границ объекта

Выносной лист № 12



Масштаб 1:5000

Используемые условные знаки и обозначения:

Условные обозначения представлены на листе 18

Подпись \_\_\_\_\_ Лихачев В. Н.

Дата 30 мая 2024 г.



Место для оттиска печати (при наличии) лица, составившего описание местоположения границ объекта

План границ объекта

Выносной лист № 13



Масштаб 1:5000

Используемые условные знаки и обозначения:

Условные обозначения представлены на листе 18

Подпись: Лизаев В. Н.

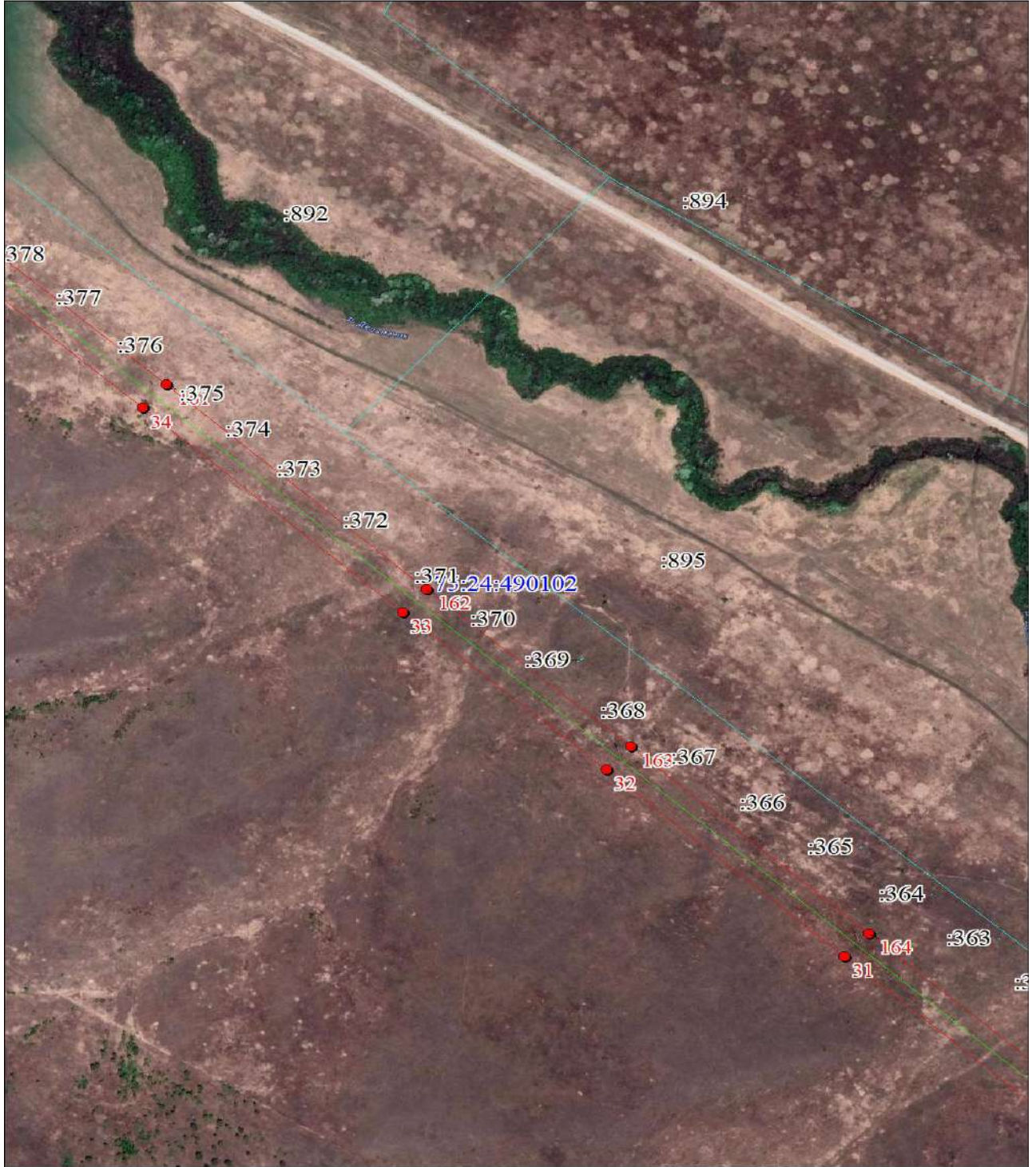
Дата 30 мая 2024 г.



Место для оттиска печати (при наличии) лица, составившего описание местоположения границ объекта

План границ объекта


Выносной лист № 14



Масштаб 1:5000

Используемые условные знаки и обозначения:

Условные обозначения представлены на листе 18

Подпись:  Инженер В. Н.

Дата 30 мая 2024 г.

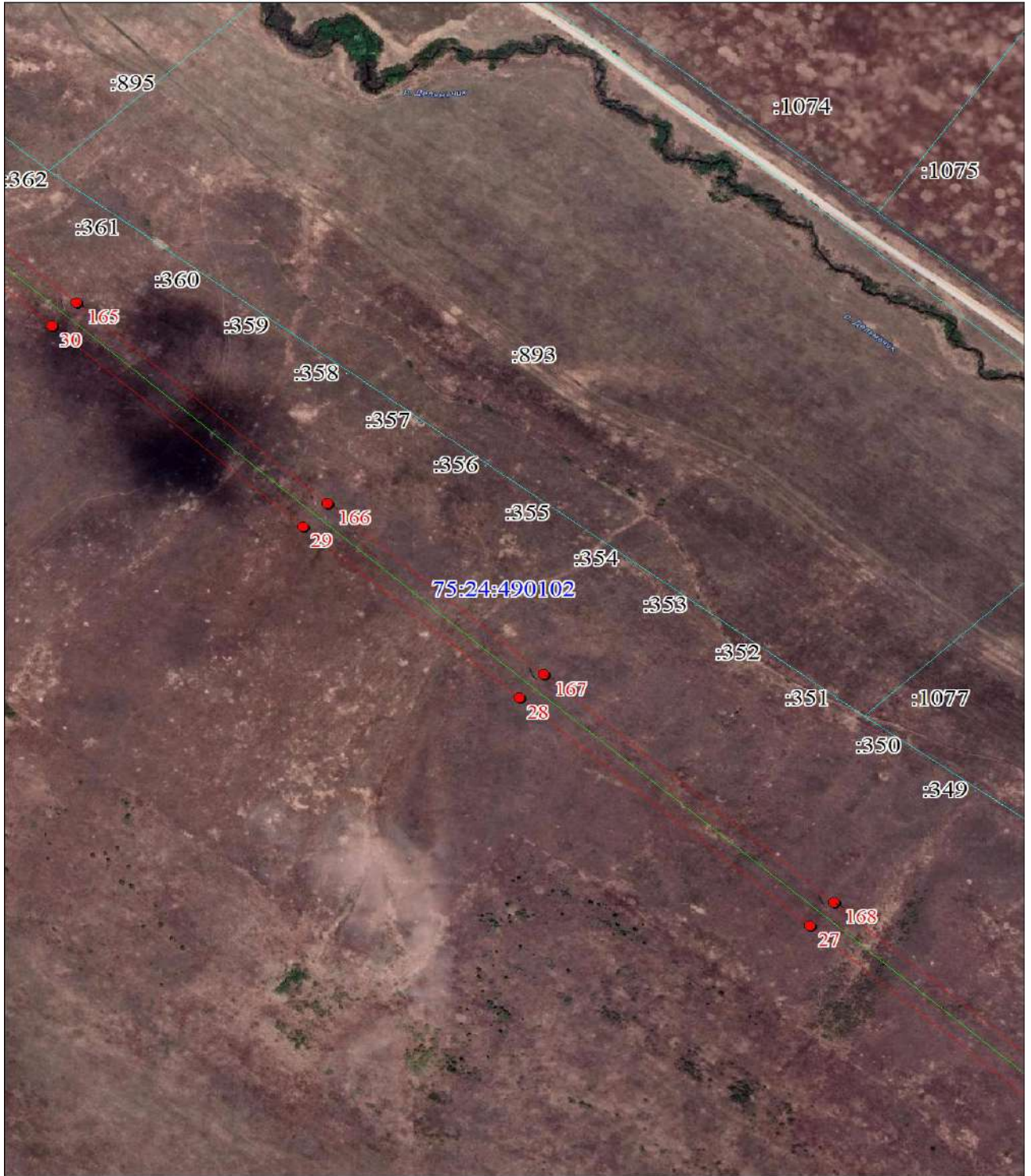


Место подписания (оттиска печати (если наличии)) лица, составившего описание местоположения границ объекта



План границ объекта

Выносной лист № 15



Масштаб 1:5000

Используемые условные знаки и обозначения:

Условные обозначения представлены на листе 18

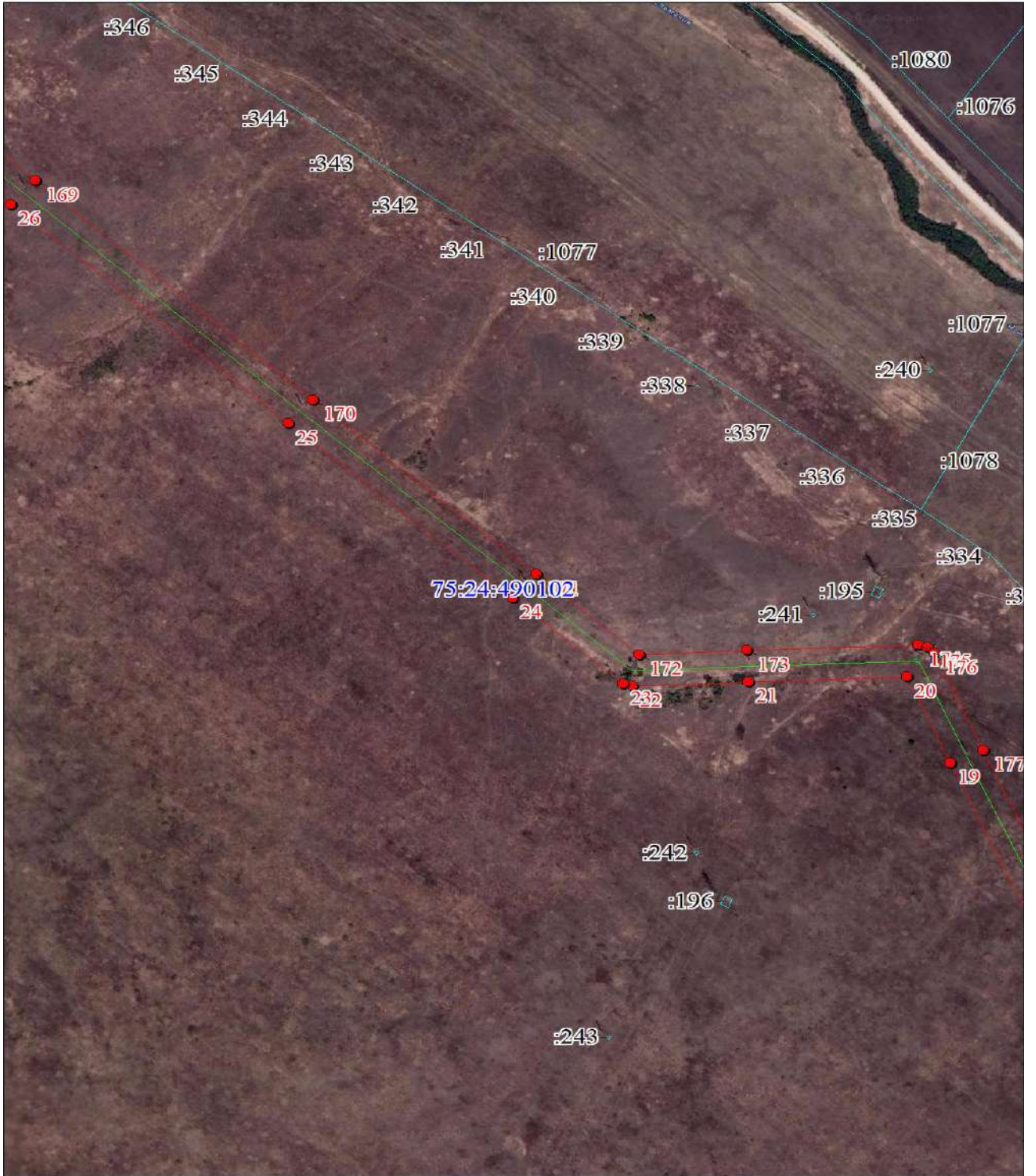
Подпись  Любчиков В. Н.

Дата 30 мая 2024 г.

Место для оттиска печати (при наличии) лица, составившего описание местоположения границ объекта

План границ объекта

Выносной лист № 16



Масштаб 1:5000

Используемые условные знаки и обозначения:

словные обозначения представлены на листе 18

Подпись Викторов В. Н.

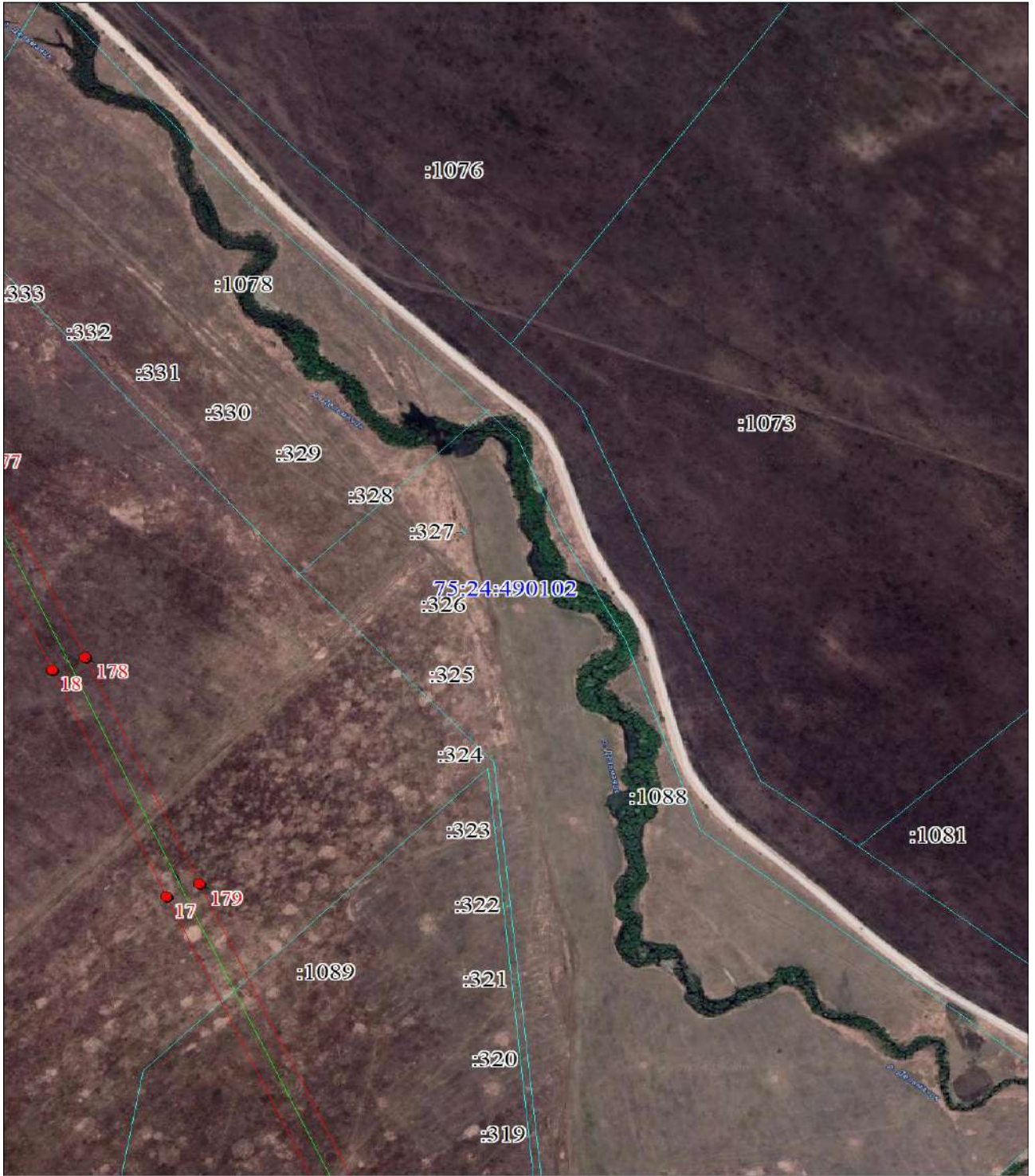
Дата 30 мая 2024 г.



Место отпечатка печати (при наличии) лица, составившего описание местоположения границ объекта

План границ объекта

Выносной лист № 17



Масштаб 1:5000

Используемые условные знаки и обозначения:

Условные обозначения представлены на листе 18

Подпись



Лихачев В. Н.

Дата 30 мая 2024 г.

Место для оттиска печати (при наличии) лица, составившего описание местоположения границ объекта

План границ объекта

Выносной лист № 18



Масштаб 1:5000

Используемые условные знаки и обозначения:

Условные обозначения представлены на листе 18

Подпись  Лихачев В. Н.

Дата 30 мая 2024 г.



Место для оттиска печати (при наличии) лица, составившего описание местоположения границ объекта

План границ объекта

Выносной лист № 19



Масштаб 1:5000

Используемые условные знаки и обозначения:

Условные обозначения представлены на листе 18

Подпись  Лихачев В. Н.

Дата 30 мая 2024 г.



Место для отписки печати (при наличии) лица, составившего описание местоположения границ объекта

Текстовое описание местоположения границ объекта		
Прохождение границы		Описание прохождения границы
от точки	до точки	
1	2	3
1	191	-
191	1	-